



# ΠΑΝΕΛΛΗΝΙΟ ΠΑΙΔΙΑΤΡΙΚΟ ΣΥΝΕΔΡΙΟ

**16-18  
ΙΟΥΝΙΟΥ  
2023**

ΞΕΝΟΔΟΧΕΙΟ  
GRAND SERAI  
ΙΩΑΝΝΙΝΑ



**BIBLIO**  
Περίληψων

ΦΟΡΕΑΣ ΔΙΟΡΓΑΝΩΣΗΣ

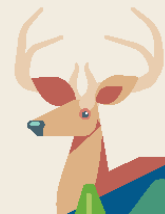
ΓΡΑΜΜΑΤΕΙΑ ΣΥΝΕΔΡΙΟΥ



# ΠΑΝΕΛΛΗΝΙΟ ΠΑΙΔΙΑΤΡΙΚΟ ΣΥΝΕΔΡΙΟ

16-18  
ΙΟΥΝΙΟΥ  
2023

ΞΕΝΟΔΟΧΕΙΟ  
GRAND SERAI  
ΙΩΑΝΝΙΝΑ



ΑΛΛΕΡΠΟΛΟΓΙΑ - ΕΦΗΒΙΚΗ ΙΑΤΡΙΚΗ - ΝΕΦΡΟΛΟΓΙΑ-  
ΝΕΟΓΝΟΛΟΓΙΑ - ΕΝΤΑΤΙΚΟΛΟΓΙΑ

## ΕΑ001

### ΠΕΡΙΓΕΝΝΗΤΙΚΟΙ ΠΑΡΑΓΟΝΤΕΣ ΚΙΝΔΥΝΟΥ ΚΑΙ ΣΧΕΣΗ ΜΕ ΦΑΣΜΑ ΑΥΤΙΣΜΟΥ

**Σταματίνα Αγγελή<sup>1</sup>, Δέσποινα Μπριάννα<sup>2</sup>**

<sup>1</sup> Α' Κρατική Παιδιατρική Κλινική, Νοσοκομείο Παίδων "Αγία Σοφία", Αθήνα

<sup>2</sup> ΜΕΝΝ, Γ' Παιδιατρική Κλινική ΕΚΠΑ, Αθήνα

**Εισαγωγή:** Οι διαταραχές του φάσματος του αυτισμού (Autistic Spectrum Disorders-ASDs) περιλαμβάνουν τον αυτισμό, το σύνδρομο Asperger (AS) και τη διάχυτη αναπτυξιακή διαταραχή που δεν προσδιορίζεται διαφορετικά (Pervasive Developmental Disorder – Not Otherwise Specified - PDD- NOS).

**Σκοπός:** Σκοπός αυτής της ανασκόπησης είναι η αναζήτηση της επίδρασης διαφόρων περιγεννητικών παραγόντων στην εκδήλωση ASD από την σύλληψη μέχρι την πρώιμη βρεφική ηλικία.

**Υλικό:** Στην ανασκόπηση συμπεριλήφθηκαν 411 άρθρα με αντικείμενο την επίδραση περιγεννητικών παραγόντων κινδύνου στη μελλοντική εκδήλωση ASD.

**Μέθοδος:** Χρησιμοποιήθηκαν οι μηχανές αναζήτησης MEDLINE, ERIC και Google Scholar για τον εντοπισμό των κατάλληλων μελετών μεταξύ Ιανουαρίου 2010-Μαΐου 2022.

**Αποτελέσματα:** Η ανασκόπηση έδειξε πως οι πολλαπλές κυήσεις, η διατροφή και το μητρικό κάπνισμα, η προχωρημένη γονική ηλικία, η προωρότητα, ο μη θηλασμός, το χαμηλό και αυξημένο βάρος γέννησης έχουν σταθερά αναφερθεί ως παράγοντες κινδύνου. Υπάρχει διχογνωμία για την επίδραση της περιβαλλοντικής ρύπανσης, των βαρέων μετάλλων, της μητρικής κατανάλωσης αλκοόλ, της χρήσης αντιβιοτικών, της καισαρικής τομής και των μεθόδων υποβοηθούμενης αναπαραγωγής στη μελλοντική εκδήλωση αυτισμού. Οι διαφορές στον πληθυσμό, τη μεθοδολογία των μελετών και η πιθανή επίδραση συγχυτικών παραγόντων μπορεί να συμβάλλουν στην ετερογένεια των αποτελεσμάτων.

**Συμπεράσματα:** Σε συνδυασμό με τα καλά προσδιορισμένα γενετικά αίτια, η σύγχρονη έρευνα έδειξε ότι περιγεννητικοί περιβαλλοντικοί παράγοντες ενδέχεται να επηρεάσουν τον αναπτυσσόμενο εμβρυικό εγκέφαλο και να προδιαθέσουν σε ανάπτυξη ASD. Προοπτικές και μακροχρόνιες μελέτες με σταθερή μεθοδολογία ως προς τη μέτρηση της έκθεσης στον παράγοντα κινδύνου και την επιβεβαίωση της διάγνωσης, καθώς και η απομόνωση πιθανών συγχυτικών παραγόντων, ενδέχεται να βοηθήσουν στον εντοπισμό αιτιολογικών συσχετίσεων.